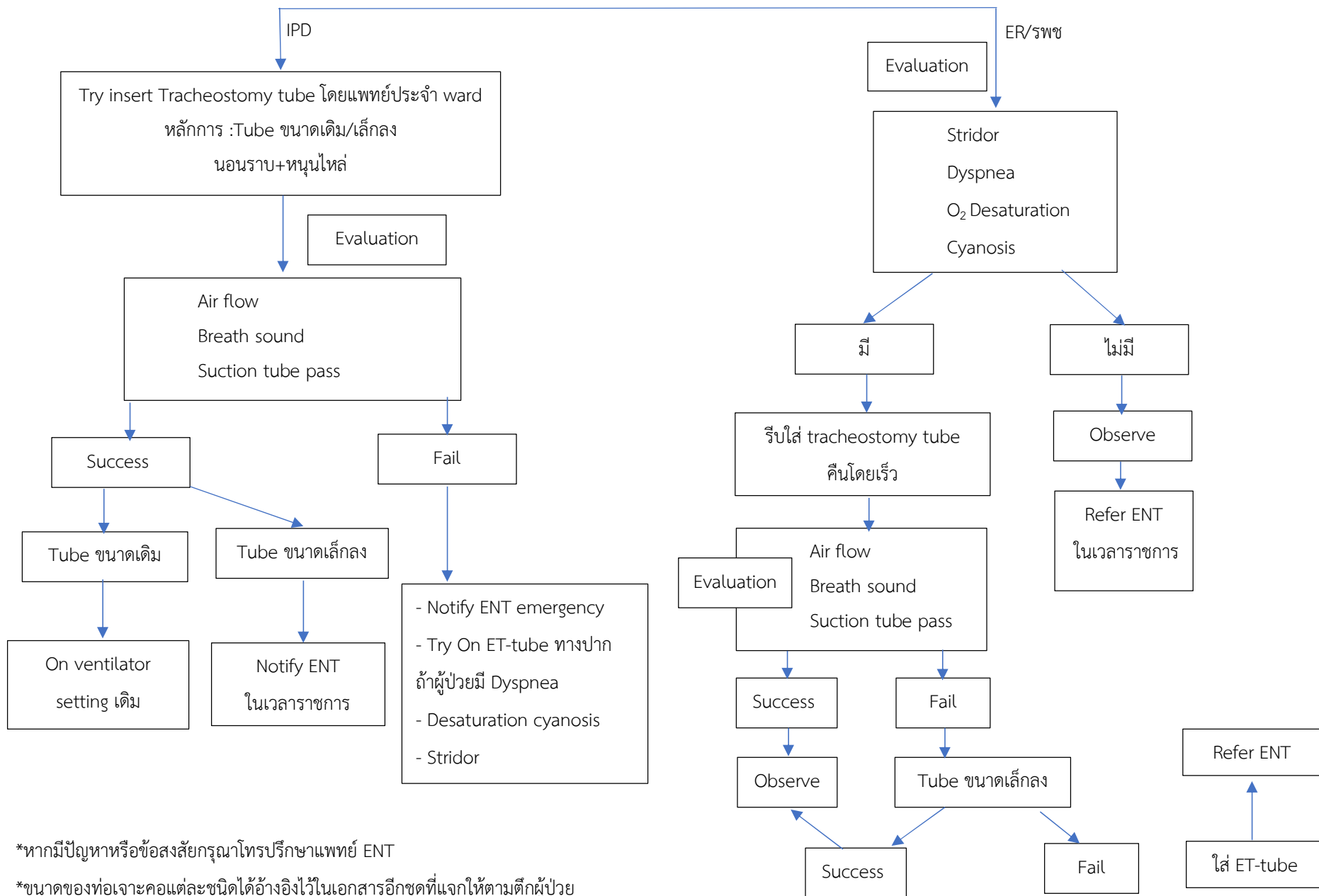


### Guideline tracheostomy tube เลื่อนหลอด



\*หากมีปัญหาหรือข้อสงสัยกรุณาโทรปรึกษาแพทย์ ENT

\*ขนาดของท่อเจาะคอแต่ละชนิดได้อ้างอิงไว้ในเอกสารอีกชุดที่แจกให้ตามตึกผู้ป่วย